



TÜRKÇE SAATI

PROJE DESTEK PROGRAMI

2019

TÜRKÇEYE YER AÇ

ytb.gov.tr/turkcesaati

Yurt dışında yaşayan çocuk ve gençlerimiz çok dilli ve çok kültürlü ortamlarda büyümekte, bu süreçte hem Türkçe ve Türk kültürü, hem de yaşadıkları ülkelerin dilsel ve kültürel kaynakları olmak üzere iki ana damardan beslenerek kendilerine has bir kültürel kimlik inşa etmektedir.

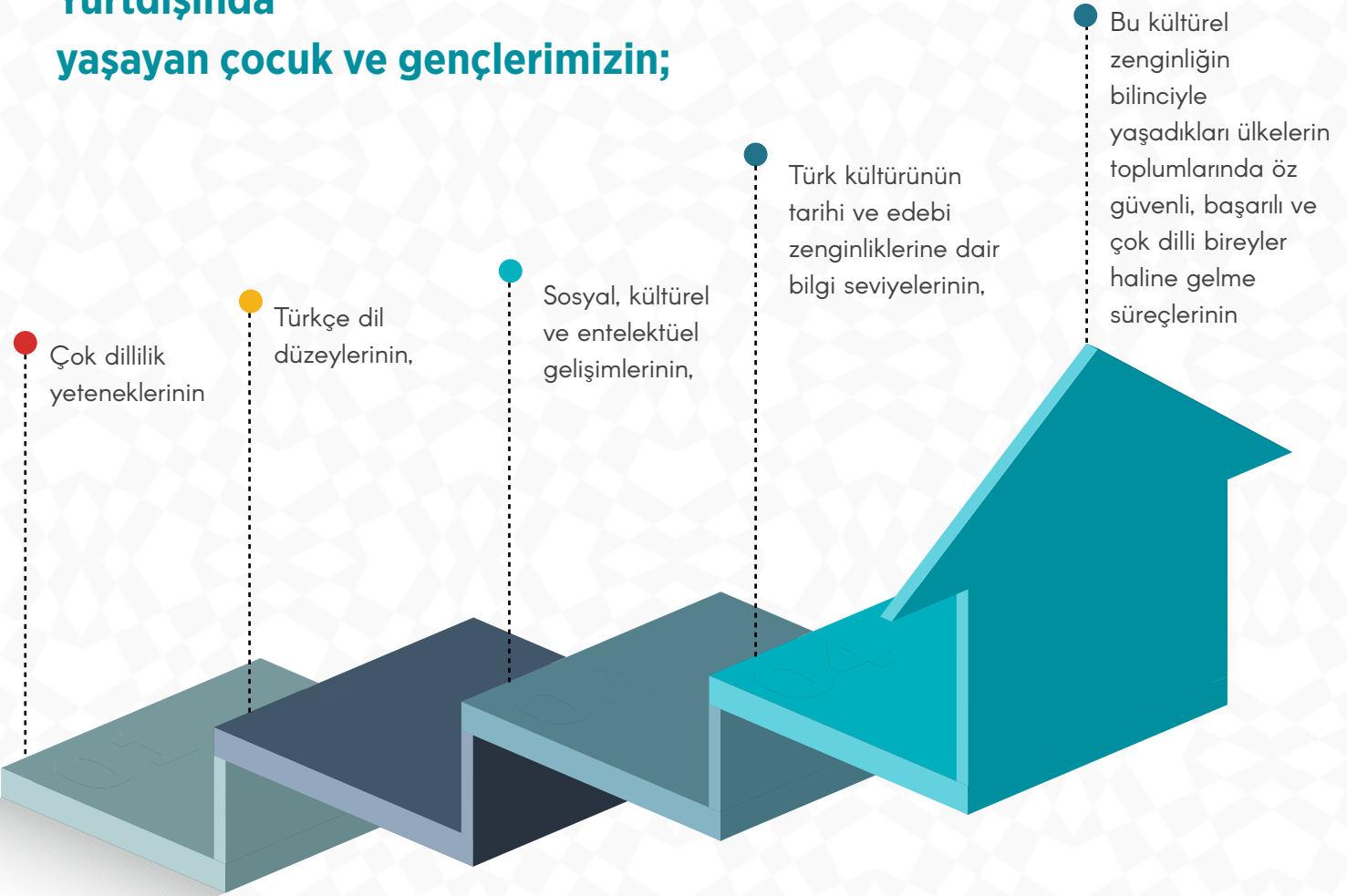
Bu açıdan güçlü bir Türkçe dil donanımına sahip olmak, Türk kültürünün ortak duygu ve düşünce dünyasından doğan değerleri, gelenekleri ve yaşam tarzlarını yeni neslin doğru anlamlandırmasına imkân sunacak, böylelikle hem Türk, hem de içinde yaşadığı toplumun kültüründen aldığı çeşitlilikleri birbiriyle çatıştırmaksızın tamamlayıcı birer zenginlik olarak görebilme yeteneği kazanmasında fayda sağlayacaktır.

Kendini ve içinde yaşadığı toplumu kendine has özellikleriyle tanıyabilen gençlerin öz güven sahibi, toplumsal uyum ve yararı yüksek bireyler haline gelmelerinde Türkçenin etkili bir rol oynadığı açıktır. Diğer yandan böyle bir kültürel olgunluğa erişen gençlerimiz, doğup büyüdükları ülke ile Türkiye arasında birer köprü olacak ve her iki ülkenin de geleceğine katkı sağlayabilecek niteliğe kavuşacaktır.

Bu amaçlara yönelik olarak Başkanlığımız, yurt dışındaki Türk sivil toplum kuruluşlarının kendi imkânlarıyla yıllardır sürdürdükleri Türkçe ve Türk kültürü eğitim çalışmalarını Türkçe Saati Proje Destek Programı kapsamında teşvik etmektedir.

Türkçe Saati Proje Destek Programı Nedir?

Yurtdışında yaşayan çocuk ve gençlerimiz;



desteklenmesi amacıyla haftalık 2 ya da 3 saatlik bir Türkçe öğretimi faaliyeti içeren eğitime teşvik programıdır.

Proje Destek Süresi



HAFTA
32

Programa Kimler Başvurabilir?

Türkçe Saati Programına ilgili alanlarda çalışmalar yapmak kaydıyla, kâr amacı gütmeyen tüzel kişilerden;

- Sivil toplum kuruluşları,
- Eğitim kurumları,
- Kar amacı gütmeyen şirketler,

başvurabilirler.



Hangi Ülkelerden Başvuru Yapılabilir?

- ABD
- Belçika
- Finlandiya
- İsviçre
- Norveç
- Almanya
- Birleşik Krallık
- Fransa
- İtalya
- Hollanda
- Avusturya
- Danimarka
- İsveç
- Kanada
- Avustralya





Projelere Sunulacak Destekler Nelerdir?

Başkanlık tarafından projelere sağlanacak destek yalnızca aşağıdaki kalemleri kapsamaktadır.

- Eğiticilere yapılacak ders saati ödemeleri
- Proje yürütücüsüne yapılacak ödeme
- Eğitim etkinlikleri ile sosyal ve kültürel etkinlikler için ödemeler
- Eğitim materyali, malzeme, ekipman ödemeleri

! Bu kalemler dışında herhangi bir maliyet Başkanlığımız tarafından karşılanmayacaktır.

Ülke	Eğitici Saat Ücreti
Avrupa Ülkeleri	20 Euro
ABD	25 USD
Avustralya	30 AUD
Birleşik Krallık	20 GBP
Kanada	30 CAD



Proje Kapsamında Sağlanabilecek Azami Destek Miktarı



! Öğrenci velilerinin de programa katkı sunması beklenmektedir. Ayrıca yerel kurum ve kuruluşların katkılarının da projeye dâhil edilmesi, değerlendirme aşamasında olumlu bir etken olacaktır.



Projeler Hazırlanırken Dikkat Edilecek Hususlar Nelerdir?

- ☉ Projelerde verilecek eğitim,
- 32 haftalık belirlenen bir müfredata göre hazırlanmalıdır.
 - Haftada 2 veya 3 saat Türkçe dersi sunulmalıdır.

c) Aşağıda belirtilen konularda veli katılımına açık birer etkinlik içerecek şekilde planlanmalıdır:

- Dinleme ve Konuşma Performans Etkinliği
- Okuma Etkinliği
- Yazma Etkinliği
- Kültürel Gezi

d) Faaliyet takviminde en az 3 veli toplantısına ve 1 veli eğitim seminerine yer verilmelidir.

e) Sınıflar 15-25 kişilik gruplardan oluşmalı ve öğrencilerin yaş aralığı 6-9, 10-13, 14-17 şeklinde olmalıdır.

f) Proje takvimi bölgedeki ilk ve ortaöğretim okul takvimi ile uyumlu olarak düzenlenmelidir.





Projeler Hazırlanırken Dikkat Edilecek Hususlar Nelerdir?

- ① Proje kapsamında çalışacak eğitimcilerin,
 - a) Özgeçmişleri başvuru sırasında sisteme yüklenmelidir.
 - b) Türkçe veya öğreticilik yeterliliğine dair mezuniyet ya da bu alandaki geçmiş tecrübeleri özgeçmişlerinde gösterilmelidir.
 - c) Türkçe bilgi düzeylerini ispatlayıcı mevcut belgeler (Sertifika, Türkçe Yeterlilik Sınavı sonucu vb.) sisteme yüklenmelidir.
 - d) Yıl boyunca Başkanlığımız tarafından ilan edilecek olan eğitim seminerlerine katılmaları beklenmektedir.



Başvuru sahipleri, başvuruda buldukları andan itibaren ilgili mevzuat hükümlerini, program kılavuzunu ve bu rehberde yer alan bütün hususları kabul etmiş sayılırlar.



Başvuru Takvimi

Son Başvuru	15 Temmuz 2019
Başvuruların Değerlendirilmesi	15 Temmuz 2019- 15 Ağustos 2019
Sonuçların İlanı	1 Eylül 2019 - 15 Eylül 2019



Başvuru İçin Zorunlu Belgeler Nelerdir?

- Eksiksiz doldurulmuş başvuru formu
- Başvuru dilekçesi
- Proje yürütücüsü yetkilendirme belgesi
- Faaliyet Belgesi (Kuruluşun kayıtlı ve faal olduğunu gösteren ilgili ülke makamlarından alınmış resmi belge)
- Projede görev alacak eğitmen ve idari personelin öz-geçmişleri

! Belgelerinde eksik bulunan başvurular değerlendirmeye alınmayacaktır

! Başkanlık tarafından gerekli görülmesi halinde değerlendirme esnasında başvuru sahipleri ile ön görüşme gerçekleştirilebilir.



Programa Nasıl Başvuru Yapılır?

! Başvuru sahipleri, başvuruda buldukları andan itibaren ilgili mevzuat hükümlerini, program kılavuzunu ve bu rehberde yer alan bütün hususları kabul etmiş sayılırlar.

- Proje başvuruları, <http://proje.ytb.gov.tr/> adresi üzerinden online olarak yapılacaktır.
- Başvuru formu doldurulurken, standart formata bağlı kalınmalı ve sistem üzerinden yapılan bilgilendirme ve yönlendirmelere titizlikle uyulmalıdır.
- Başvuru formu veya zorunlu belgelerde bir eksiklik veya tutarsızlık tespit edildiğinde, başvuru olumsuz değerlendirilecektir.
- Sunulan bilgi ve belgelerin anlaşılır olmadığı durumlarda ek bir açıklama talep edilebilecektir.
- Detaylı bilgi ve başvuru için ytb.gov.tr/turkcesaatı sayfasını ziyaret edebilirsiniz.



Projelerde Yer Alması İstenmeyen Faaliyetler Nelerdir?

Aşağıda belirtilen faaliyetler proje başvurularında yer almamalıdır:

- Hukuka, kamu düzenine, genel sağlığa ve toplumun genel ahlak anlayışına aykırı faaliyetler
- Herhangi bir ideoloji ya da siyasi görüşü destekleyen faaliyetler
- Kâr amacı güden faaliyetler
- Proje destek sözleşmesinin imzalanmasından önce başlayan faaliyetler



Kabul Edilen Projelerle İlgili Süreç Nasıl İşleyecek?

Başkanlık tarafından desteklenmesi uygun görülen projelere verilecek mali destek ve buna ilişkin ilke ve kurallar, başvuru sahibi ile Başkanlık arasında imzalanacak bir sözleşme ile belirlenir. Proje başvuru formunun son hali ve ekleri sözleşme eki olarak kabul edilir. Başkanlık tarafından olumlu sonuç bildiriminde bulunulan tarihten itibaren en fazla 45 gün içinde başvuru sahibi ile sözleşmenin imzalanması gerekmektedir. Bu süre içinde sözleşmesi imzalanmayan projelerle ilgili destek kararı kendiliğinden iptal olur ve başvuru sahibi tarafından aynı yıl içinde tekrar başvuruda bulunulamaz.

Sözleşme imzalanmadan önce ve/veya imzalandıktan sonra Başkanlık, gerektiğinde başvuru sahibinden ek bilgi ve belge isteyebilir. Sözleşme sürecinde proje sahipleri imza için Başkanlığa davet edilebilir ya da sözleşmeler posta yoluyla imzalanabilir. Posta yoluyla imzalanması halinde, sözleşme metni e-posta, faks, ya da diğer uygun iletişim kanalları yoluyla proje sahibine ulaştırılır.





ytb.gov.tr



[/yurtdisiturkler](https://www.youtube.com/yurtdisiturkler)